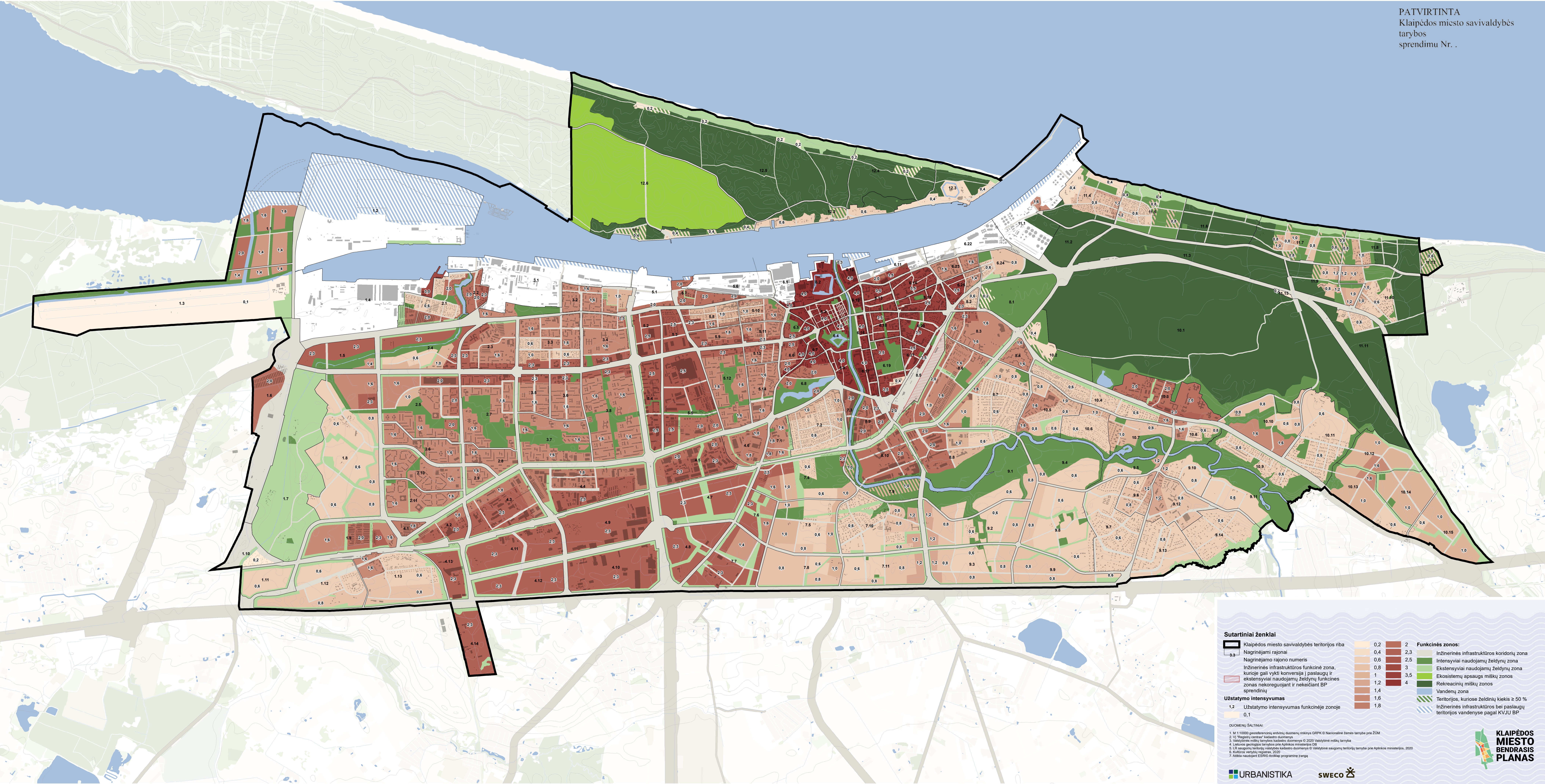




PATVIRTINTA
Klaipėdos miesto savivaldybės
tarybos
sprendimu Nr. .



- Sutartiniai ženklai**
- Klaipėdos miesto savivaldybės teritorijos riba
 - Nagrinėjami rajonai
 - Nagrinėjamo rajono numeris
 - Inžinerinės infrastruktūros funkcinė zona, kurioje gali vykti konversija į paslaugų ir ekstensyviai naudojamų želdynų funkcines zonas nekoreguojant ir nekeičiant BP sprendinių
- Užstatymo intensyvumas**
- Užstatymo intensyvumas funkcinėje zonoje
 - 0,1
- Funkcinės zonos:**
- Inžinerinės infrastruktūros koridorių zona
 - Intensyviai naudojamų želdynų zona
 - Ekstensyviai naudojamų želdynų zona
 - Ekosistemų apsaugos miškų zonos
 - Rekreacinių miškų zonos
 - Vandenų zona
 - Teritorijos, kuriose želdinių kiekis $\geq 50\%$
 - Inžinerinės infrastruktūros bei paslaugų teritorijos vandenys pagal KVJU BP

DUOMENŲ ŠALTINIAI:

- M 1:10000 georeferencinių duomenų rinkinys GRPK © Nacionalinė žemės tarnyba prie ŽŪM
- VĮ "Registų centras" kadastro duomenys
- Valstybinės miškų tarnybos kadaistro duomenys © 2020 Valstybinė miškų tarnyba
- Lietuvos geologijos tarnybos prie Aplinkos ministerijos DB
- 1:10 sausumos teritorijų valstybinės kadaistro duomenys © Valstybinė sausumų teritorijų tarnyba prie Aplinkos ministerijos, 2020
- Kultūros vertybių registras, 2020
- Atlika naudojant ESRI/ArcMap programinę įrangą

URBANISTIKA

SWECO

KLAIPĖDOS
MIESTO
BENDRASIS
PLANAS